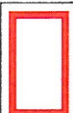
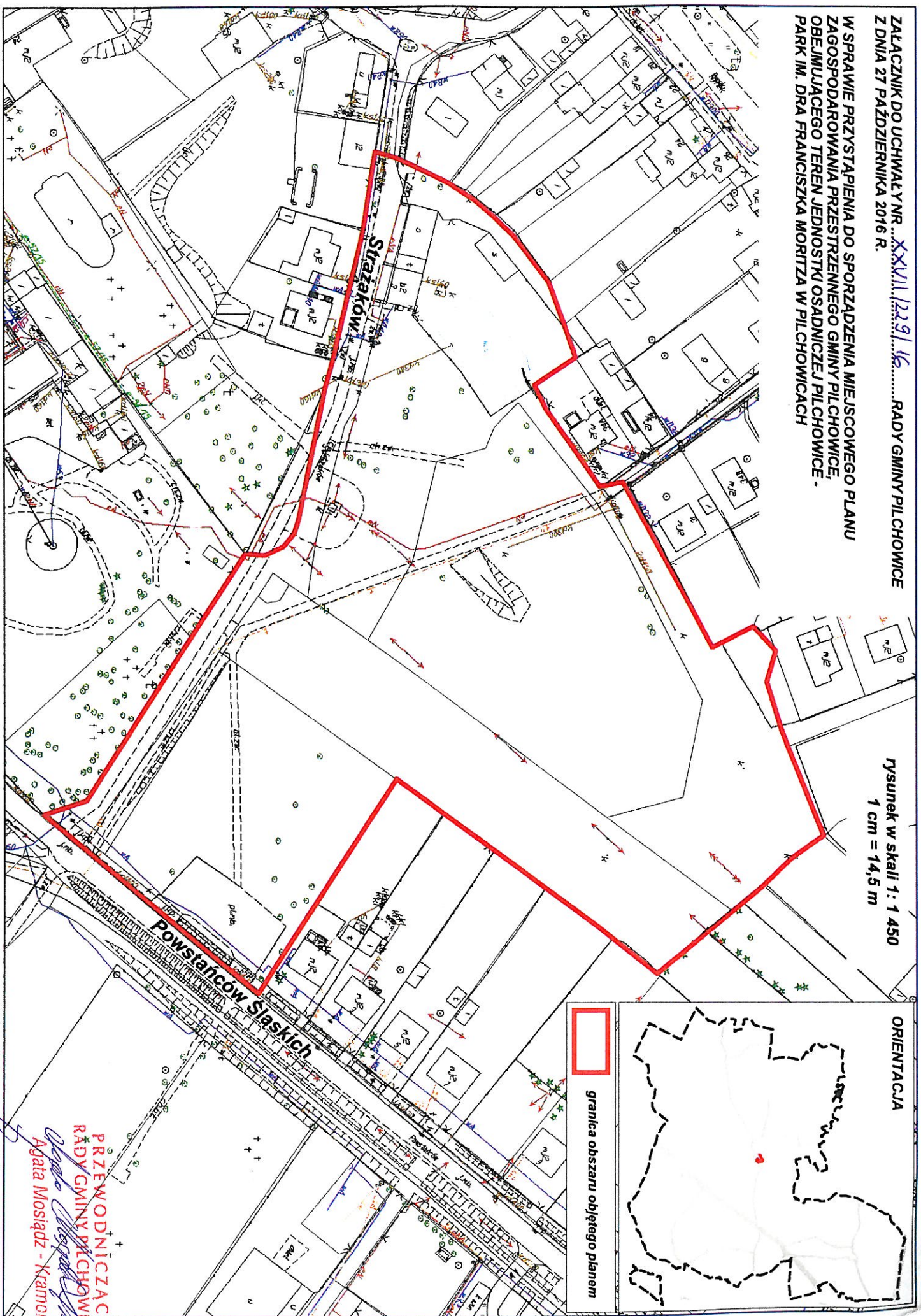


ZAŁĄCZNIK DO UCHWAŁY NR...*XXVII/1229/16*... RADY GMINY PILCHOWICE
Z DNIA 27 PAŹDZIERNIKA 2016 R.

W SPRAWIE PRZYSTAPIENIA DO SPORZĄDZENIA MIEJSCOWEGO PLANU
ZAGOSPODAROWANIA PRZESTRZENNEGO GMINY PILCHOWICE,
OBJĘTIJĄCEGO TEREN JEDNOSTKI OSADNICZEJ I PILCHOWICE -
PARK IM. DRA FRANCISZKA MORITZA W PILCHOWICACH

rysunek w skali 1 : 1 450
1 cm = 14,5 m



granica obszaru objętego planem



ORIENTACJA

Agata Mosiądz
PRZEWODNICZĄCA
RADY GMINY PILCHOWICE
Agata Mosiądz - Kramoź